



BGE Indre

PRÉSENTATION INSTITUTIONNELLE
AUDIT CERTIFICATION RNQ

BGE, activateur de réussite



DÉCLENCHER
L'INITIATIVE



TESTER,
STRUCTURER,
OUTILLER

DONNER ACCÈS
AU FINANCEMENT



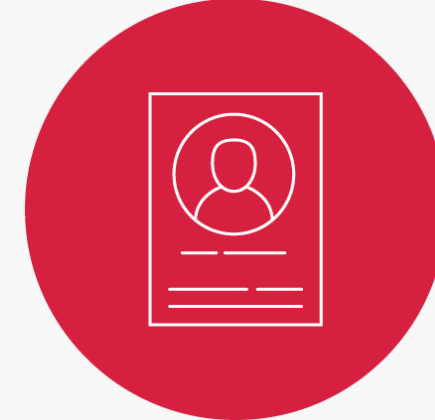
DÉVELOPPER ET
FAIRE RÉUSSIR

FORMER TOUT AU LONG
DU PARCOURS



ACCOMPAGNER VERS
LE NUMÉRIQUE

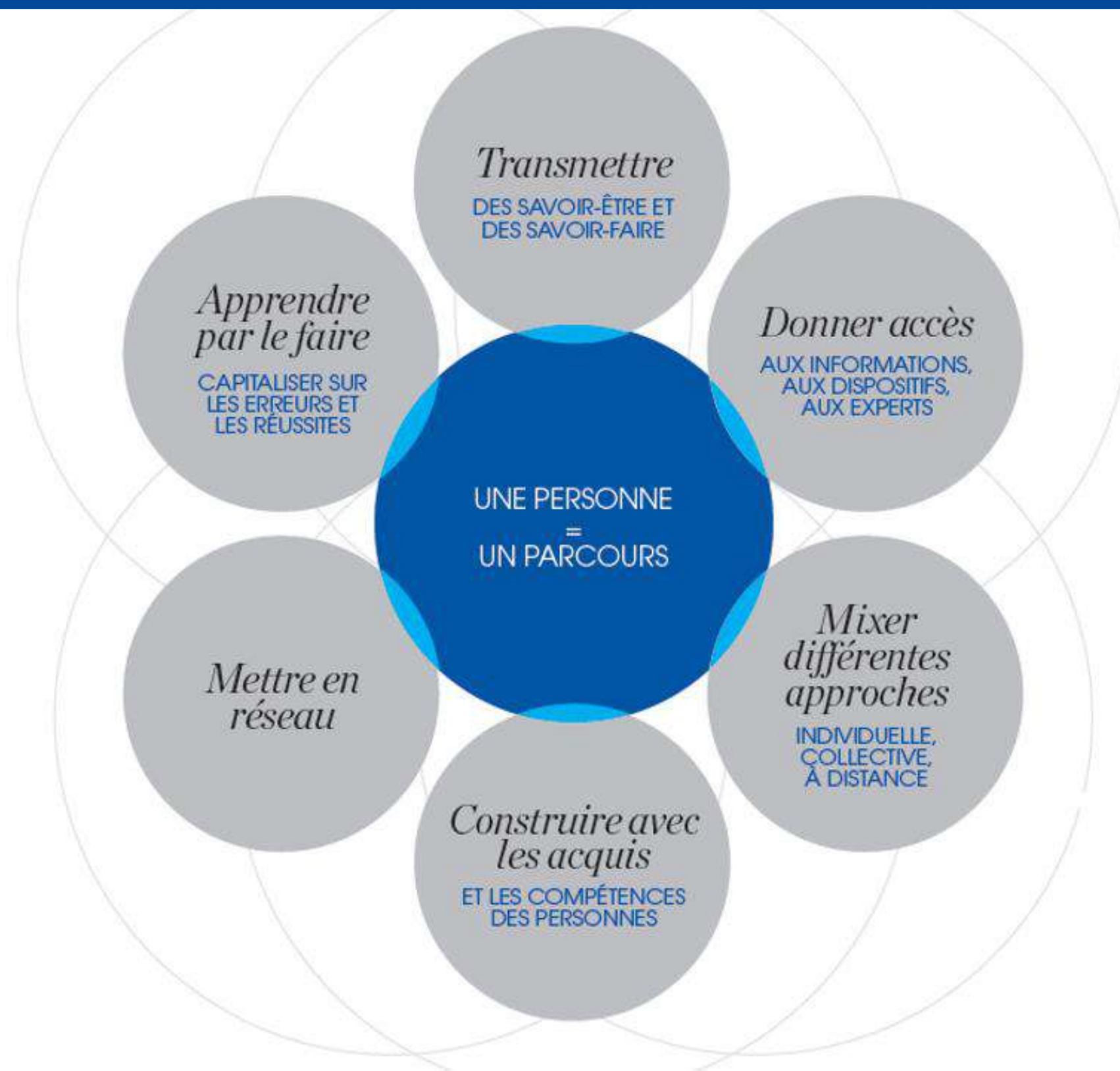
ACCOMPAGNER VERS
L'EMPLOI



ACCOMPAGNER LES
STRUCTURES
DE L'ESS



Un accompagnement personnalisé

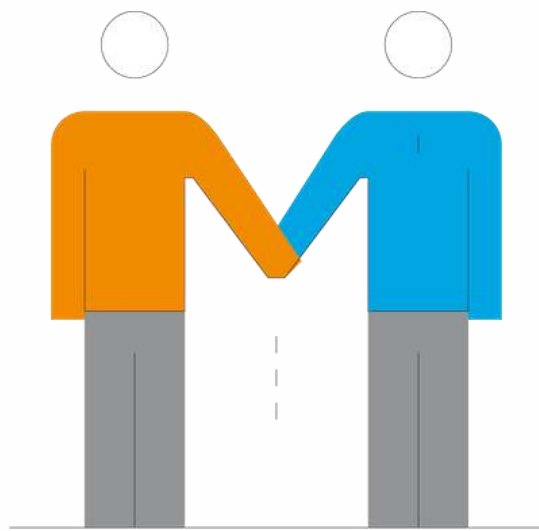


Un ancrage territorial, un impact régional



BGE Indre, c'est en 2020

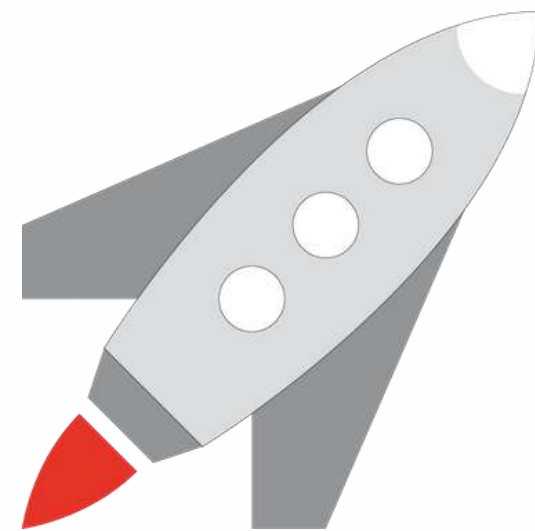
UNE DISPONIBILITÉ



1 151

personnes accueillies

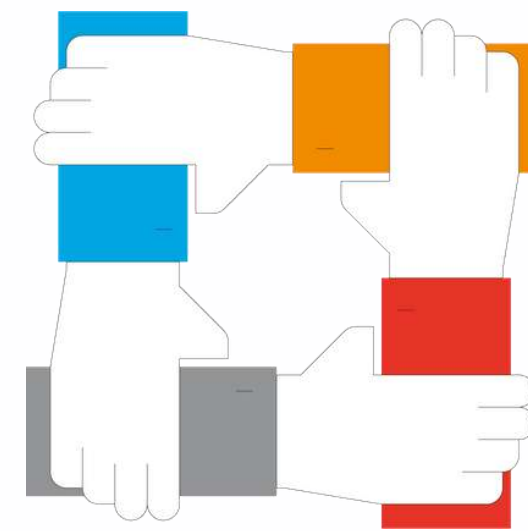
UNE EXPERTISE



252

entreprises créées
ou reprises

UN CONSEILLER DÉDIÉ



519

entrepreneurs-euses
Accompagnés-ées

UN SUIVI



284

personnes accompagnées
en suivi post créa

Un ancrage territorial, un impact régional



BGE Indre, c'est en 2020

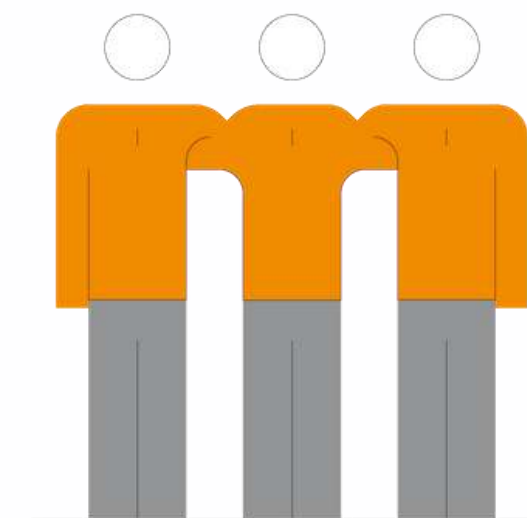
UNE PROXIMITÉ



8
lieux d'accueil

UN SIEGE SOCIAL
CHÂTEAURoux

UNE ÉQUIPE
À VOTRE SERVICE



29
collaborateurs

Déclencher l'initiative



Pour démocratiser l'accès à l'initiative et susciter l'envie de créer, nous menons des actions d'émergence.



1 151

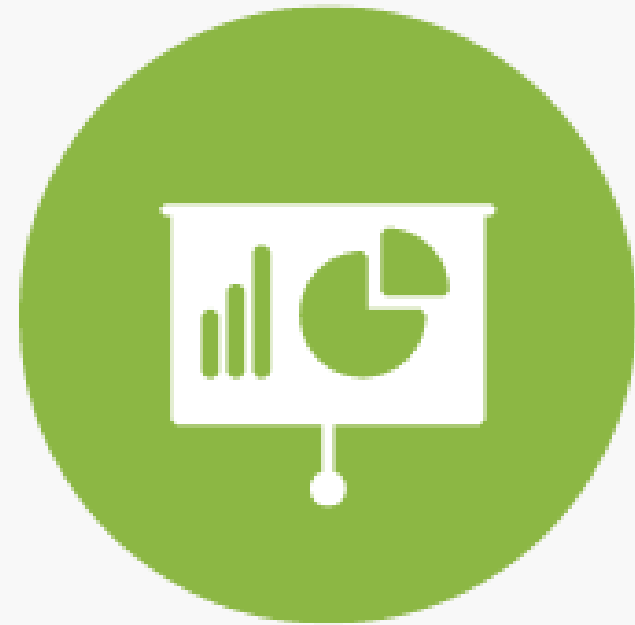
PERSONNES ACCUEILLIES

- **Fabrique à Entreprendre La Fabrique 36** : sensibilisation dans les quartiers prioritaires
- **Activ' créa** : détecter le potentiel entrepreneurial d'un demandeur d'emploi

Tester, structurer, outiller



Nous nous adaptons aux différentes logiques d'apprentissage en mixant les formations et les dispositifs d'accompagnement (individuel, collectif, à distance ou en présentiel).



519

PARCOURS D'ACCOMPAGNEMENT

- **BGE pro** : business plan, simulateur économique
- **Outils numériques** : espace personnel sur mon bureau virtuel

Donner accès au financement



Nous aidons à mobiliser le juste financement.



Des partenaires et dispositifs

MOBILISÉS POUR LES
ENTREPRENEURS-EURES

- **Partenariats bancaires** et réseaux de financement
- **Initiative Indre et France Active Indre**, des partenaires pour les prêts bancaires et cautionnements.
- **Financement participatif**
- **Agefiph**, aides à la création d'entreprise pour mieux vivre sa situation de handicap.

Développer et faire réussir



Nous accompagnons les entrepreneurs-euses vers la pérennisation de leur activité : développement, stratégie commerciale, mise en réseau...



224

ENTREPRENEURS-EUSES
MIS EN RESEAU

- Le Club des entrepreneurs de l'Indre
 - 11 Clubs affaires
 - Club RH



CLUB
ffaires



Former tout au long du parcours



Nous proposons plusieurs formations aux entrepreneurs-euses afin qu'ils soient préparés-ées à créer ou reprendre leur entreprise.



179

PERSONNES FORMÉES EN 2020

- Nombre d'heures de formation : **2 322 heures**
- Nombre d'heures de bénévolat : **188 heures**
- Taux de satisfaction : **96% des stagiaires sont satisfaits de la formation à distance** pour 56 personnes
- Taux de satisfaction global : **97,5% de satisfaction.**

Espaces Publics Numériques



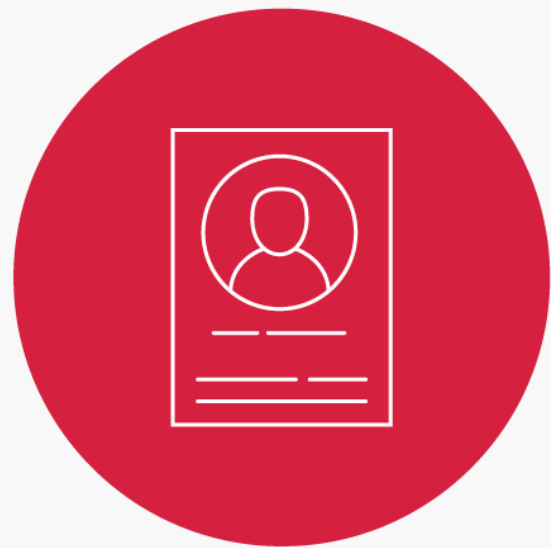
6 espaces numériques dédiés à la pratique informatique.



- Nombre d'ateliers effectués : 363
- Nombre de participants : 1346
- Nombre d'inscrits : 183
- Taux de satisfaction : 97.4%



Parcours emplois



Nous vous accompagnons dans le retour à l'emploi.

PARCOURS EMPLOIS 2020 (Janvier à Décembre)	ATELIERS PÔLE EMPLOI *	PARCOURS CLES SENIORS	EGALITE HOMMES FEMMES	INITIATIVE EMPLOI DES JEUNES
Candidats reçus	936	93	105	79
Candidats suivis		60	62	55

Accompagner les structures de L'ESS



Nous accompagnons les associations employeuses, les structures d'insertion par l'activité économique et autres entreprises d'utilité sociale dans le but de développer leurs activités, de les aider à se consolider et à créer ou pérenniser des emplois.

POUR QUI?

Le DLa s'adresse aux structures de l'ESS créatrice d'emploi :

- ▶ Associations
- ▶ Coopératives d'utilité sociale
- ▶ Structure d'insertion par l'activité économique
- ▶ Entreprises sociales avec l'agrément ESUS



Depuis 2003, 62 000 structures ont été accompagnées

POURQUOI?

Le DLa oriente, conseille et accompagne :

- ▶ **Consolider** l'emploi
- ▶ **Renforcer** le modèle économique
- ▶ **Améliorer** la stratégie
- ▶ **Développer** des partenariats



95% des structures sont satisfaites de la démarche DLA

COMMENT?

Le DLa propose un accompagnement sur-mesure et gratuit :

1. **Accueil**
2. **Diagnostic** et plan d'accompagnement
3. **Elaboration** de l'accompagnement
4. **Coordination** de l'accompagnement
5. **Suivi** et consolidation

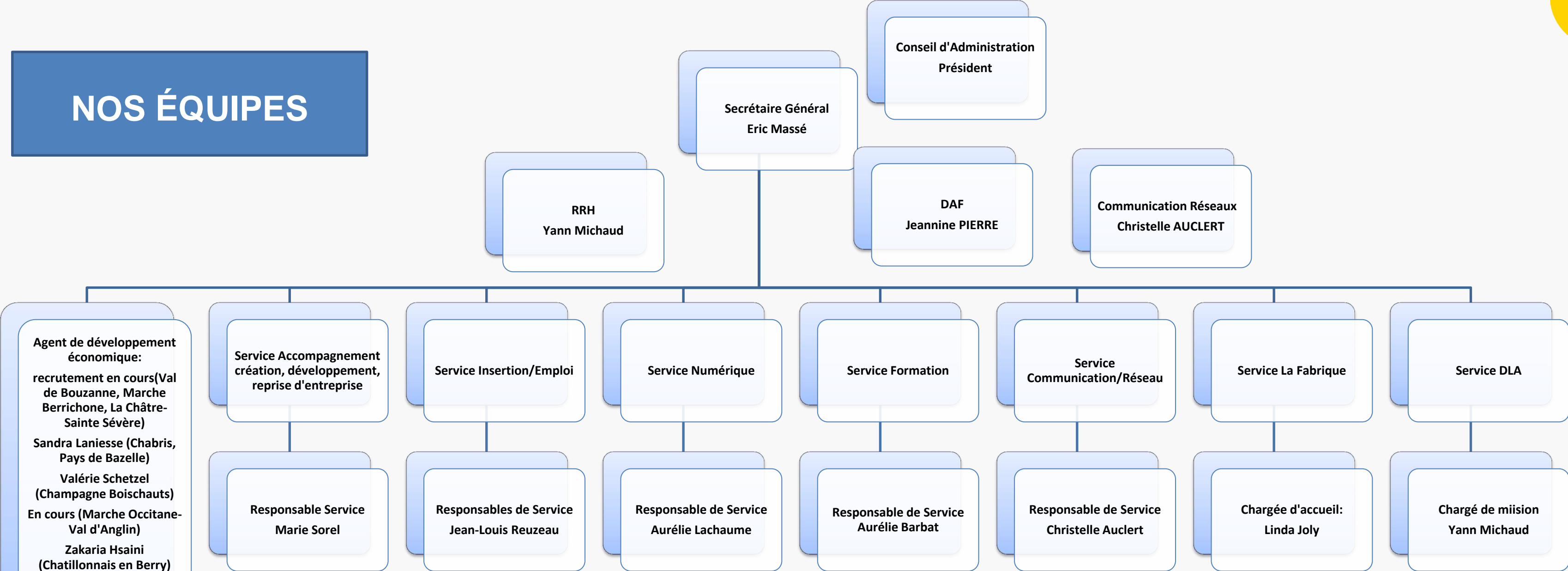


73% des structures constatent des effets décisifs et durables

BGE Indre, une équipe impliquée



NOS ÉQUIPES



Agent de développement économique:
 recrutement en cours (Val de Bouzanne, Marche Berrichone, La Châtre-Sainte Sévère)
 Sandra Laniesse (Chabris, Pays de Bazelle)
 Valérie Schetzel (Champagne Boischaux)
 En cours (Marche Occitane-Val d'Anglin)
 Zakaria Hsaini (Chatillonnais en Berry)
 Jonathan Sauzet (Région de Levroux)

Référents handicap :

- Aurélie Barbat : aurelie.barbat@bge-indre.com – 06 84 67 32 78
- Jean-Louis Reuzeau : jean-louis.reuzeau@bge-indre.com – 02 54 36 58 63





Merci !