

## Un concept venu de Suède Nätvandra – Promeneur du Net

Importée de Suède, cette initiative a été mise en œuvre par la Caf et le conseil départemental de la Manche en 2012, par la Caf du Cher en 2014 en lien avec la direction départementale de la Cohésion sociale et le conseil départemental du Cher, en 2015 par la Caf du Morbihan, et en 2016 par la Caf de l'Ardèche.

Le Promeneur du Net contribue, par sa présence éducative sur les espaces en ligne fréquentés par les jeunes, à définir de nouvelles modalités d'accompagnement en phase avec leurs préoccupations et besoins actuels.

## En savoir plus

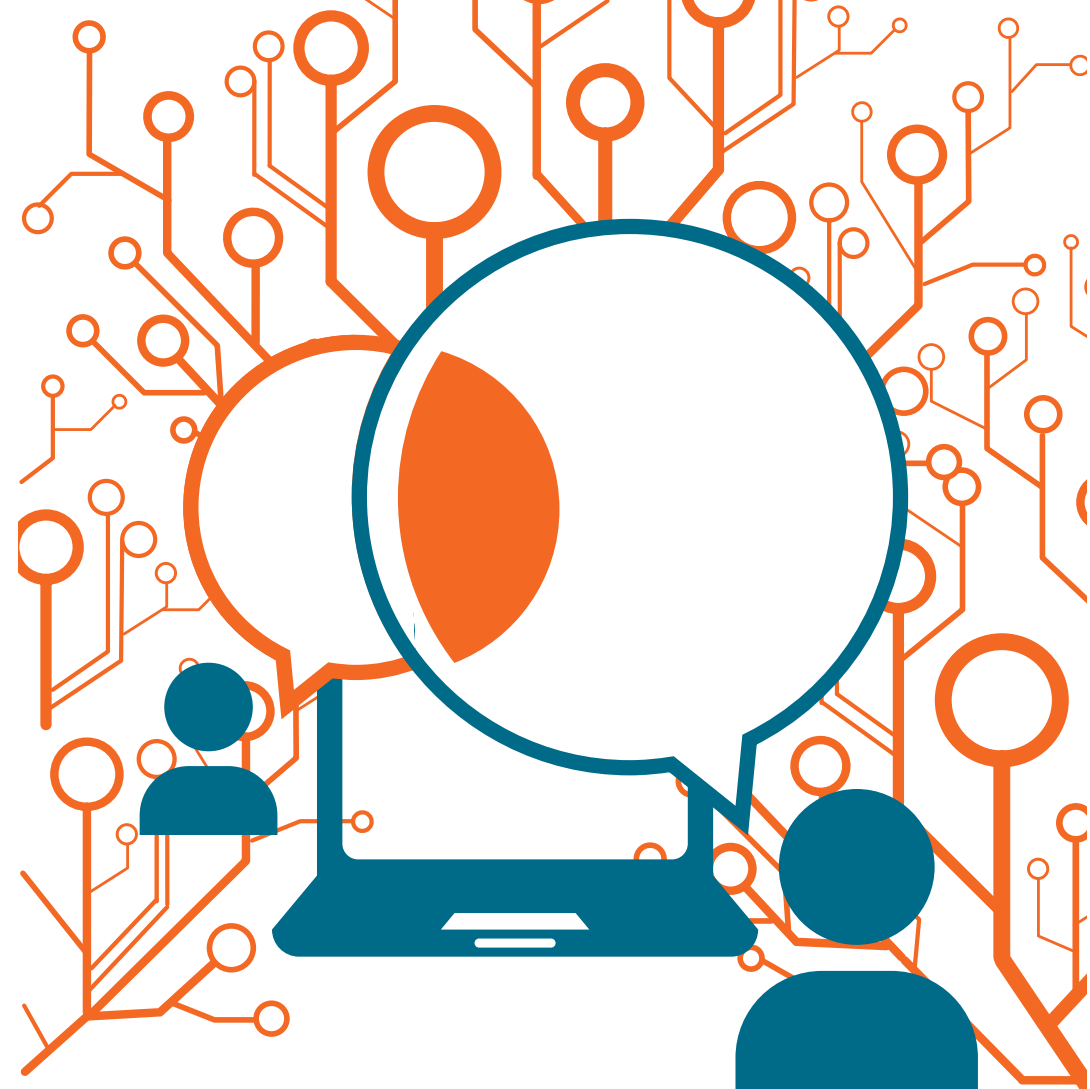
Élus, gestionnaires de structures, professionnels, parents, pour vous informer sur les Promeneurs du Net : [www.promeneursdunet.fr](http://www.promeneursdunet.fr)



[www.bge-indre.com](http://www.bge-indre.com)



Roberto Rossini - Coordinateur départemental des Promeneurs du Net  
[roberto.rossini@bge-indre.com](mailto:roberto.rossini@bge-indre.com) - 06 38 22 40 61



# Promeneurs du Net

Une autre manière  
d'être en contact  
avec les jeunes



[www.bge-indre.com](http://www.bge-indre.com)



Roberto Rossini - Coordinateur départemental des Promeneurs du Net  
[roberto.rossini@bge-indre.com](mailto:roberto.rossini@bge-indre.com) - 06 38 22 40 61



## Internet, territoire pour poursuivre l'action éducative

En 2016, les Allocations familiales\* lancent sur l'ensemble du territoire national le projet : « Promeneurs du Net, une présence éducative sur Internet ».

## Le Promeneur du Net, c'est qui ?

Le Promeneur du Net est un professionnel, éducateur ou animateur, qui exerce dans un centre social, un foyer de jeunes travailleurs, une maison des adolescents, une maison des jeunes et de la culture, un espace public numérique, une mission locale...

En entrant en relation avec les jeunes sur Internet, le Promeneur du Net élargit son territoire d'intervention, propose une nouvelle pratique professionnelle, en ligne, où il poursuit son action éducative.



\*En partenariat avec le ministère des Familles, de l'Enfance et des Droits des femmes, le ministère de la Ville, de la Jeunesse et des Sports et la Mutualité sociale agricole

## Créer, maintenir le lien, écouter, conseiller, soutenir

Le Promeneur du Net se rend disponible pour répondre aux sollicitations des jeunes, laisser des commentaires sur les blogs, participer aux tchats et forums, être « ami » avec les jeunes sur les réseaux sociaux, etc.

Dans le respect des valeurs de l'animation et de l'éducation en faveur de la jeunesse, il écoute, conseille, soutient le montage et la réalisation de projets initiés par les jeunes.

## Paroles de Promeneur..

« Une partie de mon travail consiste à offrir aux jeunes une présence sur Internet où les adultes bienveillants et clairement identifiés manquent parfois. Je suis là, en cas de besoin, à portée de clavier, au coin de la rue numérique, à leur disposition. Je me présente à visage découvert et si l'un d'entre eux veut me rencontrer « pour de vrai », c'est tout à fait possible. J'ai un profil Facebook professionnel, réseau incontournable, auquel s'ajoutent d'autres moyens de contact : Skype, email, téléphone. »

Yann Le Gall, Promeneur du Net dans la Manche